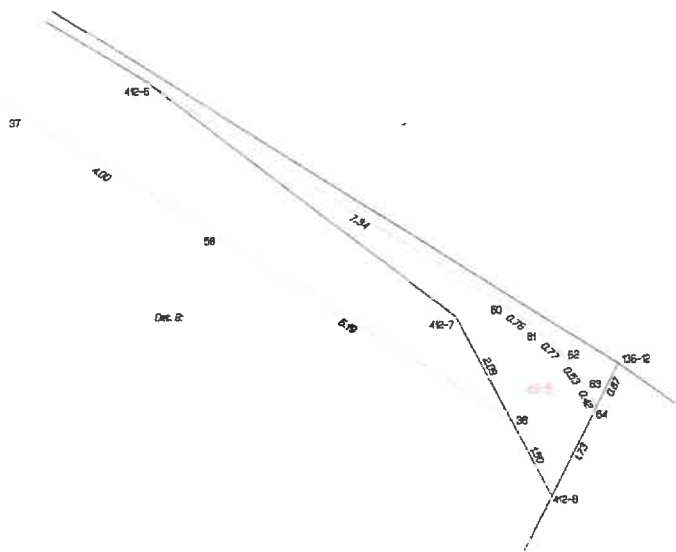


Číslo bodu	Souradnice pro zápis do KN	Kód kv.	Poznámka
56-4	451631,24 1117504,48	3	barva
56-7	451671,89 1117473,49	3	barva
56-8	451691,26 1117465,84	3	barva
56-13	451642,85 1117491,37	3	barva
136-1	451682,40 1117464,86	4	barva
136-6	451656,19 1117498,30	4	barva
136-7	451642,49 1117507,25	4	barva
136-9	451612,3 1117523,78	4	barva
136-11	451583,03 1117337,75	4	barva
136-12	451361,80 1117551,35	4	barva
136-14	451594,86 1117586,39	4	barva
136-90	451482,37 1117617,77	4	barva
136-144	451580,17 1117600,87	4	barva
412-1	451664,48 1117497,68	3	barva
412-2	451656,74 1117489,77	3	barva
412-3	451642,88 1117507,73	3	barva
412-4	451623,68 1117519,08	3	barva
412-5	451633,20 1117338,13	3	barva
412-6	451568,99 1117546,34	3	barva
412-7	451564,63 1117520,30	3	barva
412-8	451562,86 1117553,66	4	barva
1	451671,87 1117473,31	3	obrubník
2	451672,49 1117476,06	3	obrubník
3	451670,19 1117478,00	3	obrubník
4	451651,13 1117482,06	3	obrubník
5	451660,39 1117482,75	3	obrubník
6	451648,99 1117491,00	3	obrubník
7	451648,10 1117491,49	3	obrubník
8	451634,92 1117503,20	3	obrubník
9	451632,75 1117504,48	3	obrubník
10	451632,16 1117503,44	3	obrubník
11	451657,30 1117495,88	4	obrubník
12	451658,33 1117497,15	3	obrubník
13	451674,05 1117492,62	3	obrubník
14	451673,54 1117491,25	4	obrubník
15	451680,17 1117486,15	4	obrubník
16	451677,65 1117482,52	3	obrubník
17	451676,01 1117483,65	3	obrubník
18	451671,33 1117489,20	3	obrubník
19	451670,46 1117489,72	3	obrubník
20	451662,42 1117495,58	4	obrubník
21	451659,09 1117499,02	3	obrubník
22	451658,34 1117498,68	3	obrubník

Číslo bodu	Souradnice pro zápis do KN	Kód kv.	Poznámka
23	451654,47 1117499,98	4	obrubník
24	451643,40 1117501,81	3	obrubník
25	451639,30 1117508,09	3	obrubník
26	451631,99 1117512,49	3	obrubník
27	451621,48 1117518,30	3	obrubník
28	451622,78 1117499,14	3	obrubník
29	451650,43 1117499,85	3	obrubník
30	451652,24 1117502,38	4	obrubník
31	451591,47 1117533,73	4	obrubník
32	451585,34 1117537,13	3	obrubník
33	451520,18 1117520,81	3	obrubník
34	451536,53 1117532,80	3	obrubník
35	451569,47 1117538,67	3	obrubník
36	451582,51 1117540,66	3	obrubník
37	451572,24 1117548,87	3	obrubník
38	451563,65 1117552,35	4	obrubník
39	451555,70 1117557,87	4	obrubník
40	451546,12 1117564,87	3	obrubník
41	451536,23 1117571,08	3	obrubník
42	451526,54 1117580,70	3	obrubník
43	451520,47 1117588,62	3	obrubník
44	451519,03 1117587,10	3	obrubník
45	451503,66 1117600,03	3	obrubník
46	451483,60 1117616,87	3	obrubník
47	451483,53 1117616,79	4	obrubník
48	451482,57 1117616,62	3	obrubník
49	451419,43 1117584,54	3	obrubník
50	451530,52 1117573,32	3	obrubník
51	451638,01 1117565,15	3	obrubník
52	451543,07 1117565,13	3	obrubník
53	451548,68 1117560,94	3	obrubník
54	451553,79 1117557,30	4	obrubník
55	451658,71 1117500,28	3	obrubník
56	451636,32 1117509,94	3	obrubník
57	451638,57 1117515,53	3	obrubník
58	451568,88 1117549,99	3	obrubník
59	451552,74 1117557,99	3	obrubník
60	451563,79 1117550,31	3	obrubník
61	451563,18 1117550,77	3	obrubník
62	451582,66 1117551,32	3	obrubník
63	451582,35 1117551,74	3	obrubník
64	451562,18 1117552,12	4	obrubník

VÝKAZ DOSAVADNÍHO A NOVÉHO STAVU ÚDAJŮ KATASTRU NEMOVITOSTÍ													
Dosavadní stav						Nový stav							
Označení pozemku parc. číslem	Výměra parcely		Druh pozemku	Označení pozemku parc. číslem	Výměra parcely		Druh pozemku	Typ stavby	Způsob určení výměry	Porovnání se stavem evidence územních vztahů			
	ha	m ²			Způsob využití	ha				m ²	Způsob využití	Způsob využití	Dle předcházející zprávy z katastru nemovitostí
35/2	*1)	68	62	orná půda	35/2	68	12	orná půda	2	35/2	220	39	
48/1	*2)	59	08	orná půda	48/1	58	41	orná půda	2	48/1	45	68	
48/2			66	orná půda	48/2		51		2	48/2	1	9	
49/1	*3)	13	02	orná půda	49/1	12	81		2	49/1	45	14	
49/2	*4)	59		orná půda	49/2		56		2	49/2	1	4	
588		1	33	62	588/1	1	30	32	2	588	89	1	39
					588/2			37	2	588	89		37
					588/3			40	2	588	89		40
					588/4			14	2	588	89	1	14
		2	75	49		2	75	61					

- *1) Rozdíl -1 m2 (bod 14.6 přílohy katastrální vyhlášky) u dosavadní parcely č.35/2
- *2) Rozdíl +1 m2 (bod 14.6 přílohy katastrální vyhlášky) u dosavadní parcely č.48/1
- *3) Rozdíl +1 m2 (bod 14.6 přílohy katastrální vyhlášky) u dosavadní parcely č.49/1
- *4) Rozdíl +1 m2 (bod 14.6 přílohy katastrální vyhlášky) u dosavadní parcely č.49/2



Údaje o BPEJ k parcelám nového stavu dle tohoto geometrického plánu budou převzaty z RÚIAN a jsou po dobu do příslušného zápisu do katastru dostupné v aplikaci Nahlášení do KN na adrese <https://nahlaseniidokn.cuzk.gov.cz> v části Informace z katastrálního území.

GEOMETRICKÝ PLÁN pro rozdělení pozemku	Geometrický plán ověřil zastaralý zeměměřičský katastr:		Stojopisně ověřil autorizovaný zeměměřičský katastr:	
		Jméno, příjmení: Ing. Tomáš Balvar	Jméno, příjmení: Ing. Tomáš Balvar	
	Číslo polečky rejstříku autorizovaných zeměměřičských katastrů: 1900	Číslo polečky rejstříku autorizovaných zeměměřičských katastrů: 1900		
	Dne: 20. ledna 2026 Číslo: 4/2026	Dne: 26. ledna 2026 Číslo: 4/2026		
	Náležitosti a přechodní odpovědi právním předpisem.	Tento stojopisně ověřený geometrický plán v elektronické podobě uložen v dokumentaci katastrálního úřadu.		
	Katastrální úřad vydal s otiskem svého pečeti.	Ověřil stejnopisem geometrického plánu v listinné podobě.		
Vyhotovitel: Ing. Tomáš BALVAR Kopečnickova 663 739 61 Třinec IČO: 730 24 180 Číslo plánu: 476-163/2025 Okres: Frýdek-Místek Obec: Vělopolí Kat. území: Vělopolí Mapový list: Ostrava 0-8/34 Dovolená vjetelnost poměrů byla poskytnuta molitor sestavit se v letku a přiložen autorizovaných nových hranic které byly označeny příslušným způsobem:	Ing. Eva Huaníková KÚ pro Moravskoslezský kraj KP Třinec PDP 182/2026-832 2026.01.26 08:51:47 +01'00'			

