

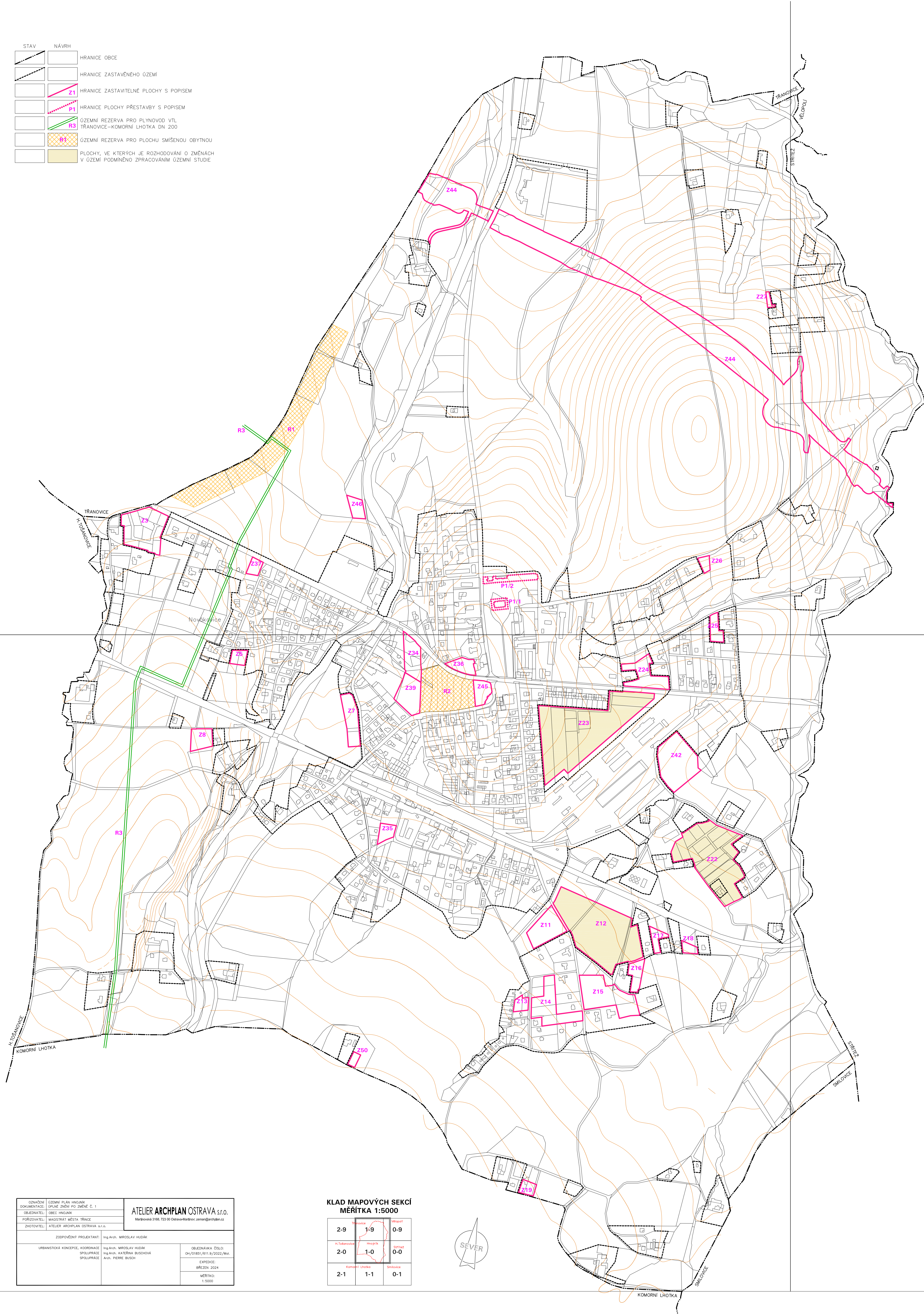


ÚZEMNÍ PLÁN HNOJNÍK

ÚPLNÉ ZNĚNÍ PO ZMĚNĚ Č. 1

I.2.a) VÝKRES ZÁKLADNÍHO ČLENĚNÍ ÚZEMÍ

STAV	NÁVRH	POPIS
		HRANICE OBCE
		HRANICE ZASTAVĚNÉHO ÚZEMÍ
		HRANICE ZASTAVITELNÉ PLOCHY S POPISEM
		HRANICE PLOCHY PŘESTAVBY S POPISEM
		ÚZEMNÍ REZERVA PRO PLYNOVOD VTL TRÁVNICE-KOMORNÍ LHOTKA DN 200
		ÚZEMNÍ REZERVA PRO PLOCHU SMÍŠENOU OBYTNOU
		PLOCHY, VE KTERÝCH JE ROZHOVDÁVÁNÍ O ZMĚNĚCH V ÚZEMÍ PODMÍNEČNĚ ZPRAKOVÁVÁNÍ ÚZEMNÍ STUDIE



UZEMNÍ PLÁN HNOJNÍK	ATELIER ARCHPLAN OSTRAVA s.r.o.
OPRAVA ÚPLNÉ ZNĚNÍ PO ZMĚNĚ Č. 1	HRANICE ÚZEMÍ: 1510-000000000-0000000000
PROJEKTOVATEL: MGR. ARCH. M. HRODIA	
ZODPOVĚDNÝ PROJEKTANT: MGR. ARCH. M. HRODIA	
URÁDNIČKÁ KANCELÁŘ, HODNĚNÍ: MGR. ARCH. M. HRODIA	OBLEČNÁKA ČELO
SPOLUPRÁCE: MGR. ARCH. M. HRODIA	OPRAVA ÚPLNÉ ZNĚNÍ PO ZMĚNĚ Č. 1
SPOLUPRÁCE: MGR. ARCH. M. HRODIA	OPRAVA ÚPLNÉ ZNĚNÍ PO ZMĚNĚ Č. 1
	OPRAVA ÚPLNÉ ZNĚNÍ PO ZMĚNĚ Č. 1
	OPRAVA ÚPLNÉ ZNĚNÍ PO ZMĚNĚ Č. 1

KLAD MAPOVÝCH SEKČÍ		
MĚŘITKA 1:5000		
2-9	1-9	0-9
2-0	1-0	0-0
2-1	1-1	0-1